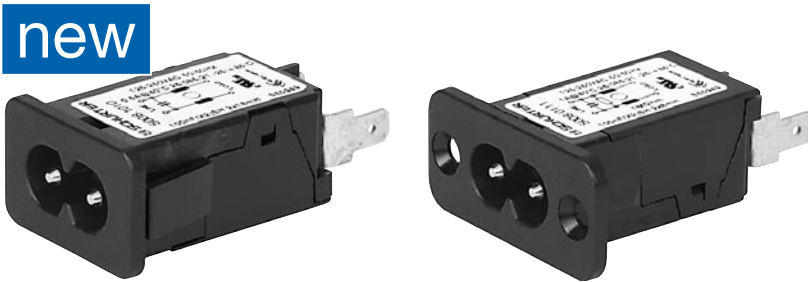


IEC Gerätestecker C8 mit Filter, frontseitige Montage

Standard- oder Medizinal-Filter



Schnappmontage von Frontseite

Schraubmontage von Frontseite

C8

 70° C



Beschreibung

- Einbau in Platten:
Schraub- oder Schnappbefestigung von Frontseite
- 2 Funktionen:
Gerätestecker Schutzklasse II, Netzfilter in standard und medizinal Ausführung
- Löt- oder Steckanschlüsse

Zulassungen

- VDE Ausweisnummer: 40029278
- UL Ausweisnummer: E72928

Merkmale

- Kompaktes Filter hoher Güte
- Design für Standard- und Medizinalanwendungen
- IEC/EN 60950 konform

Weitere Ausführungen auf Anfrage

- Standard Version ohne X-Kondensator

Weblinks

[pdf](#), [html](#), [Allgemeine Produktinformationen](#), [Zulassungen](#), [RoHS](#), [CHINA-RoHS](#), [Mating Connectors](#), [e-Shop](#), [SCHURTER-Stock-Check](#), [Distributor-Stock-Check](#), [Zubehör](#)

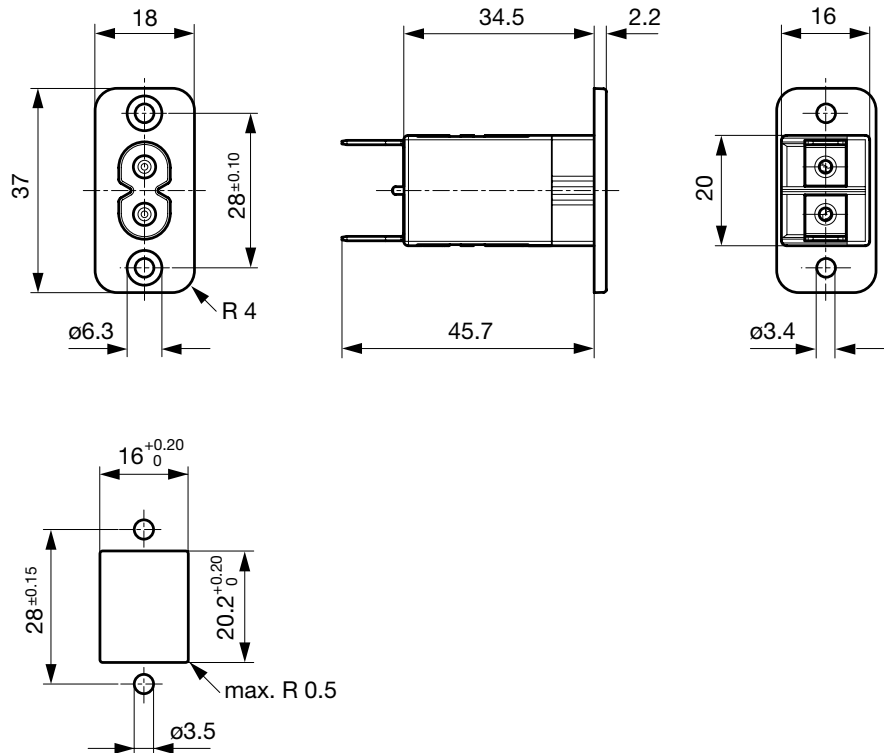
Technische Daten

Nennaten IEC	0.5 - 2.5 A @ Tu 40 °C / 250 VAC; 50 Hz
Nennaten UL/CSA	0.5 - 6 A @ Tu 40 °C / 250 VAC; 60 Hz
Spannungsfestigkeit	> 1.7 kVDC zwischen L-N > 4 kVDC zwischen L/N-PE Prüfspannung (2 sec)
Stossspannungsfestigkeit	> 2.5 kV zwischen L-N
Zulässige Betriebstemp.	-25 °C bis 85 °C
Klimakategorie	25/085/21 gemäss IEC 60068-1
Schutzgrad	von Frontseite IP 40 nach IEC 60529
Schutzklasse	Geeignet für Geräte der Schutzklasse 2 nach IEC 61140
Anschluss	Löt oder Steckanschlüsse 6.3 x 0.8 oder 4.8 x 0.8 mm
Plattendicke s	Schraub Anzugsdrehmoment max 0.5 Nm Schnapp 1 mm bis 3 mm
Material: Gehäuse	Thermoplast, schwarz, UL 94V-0

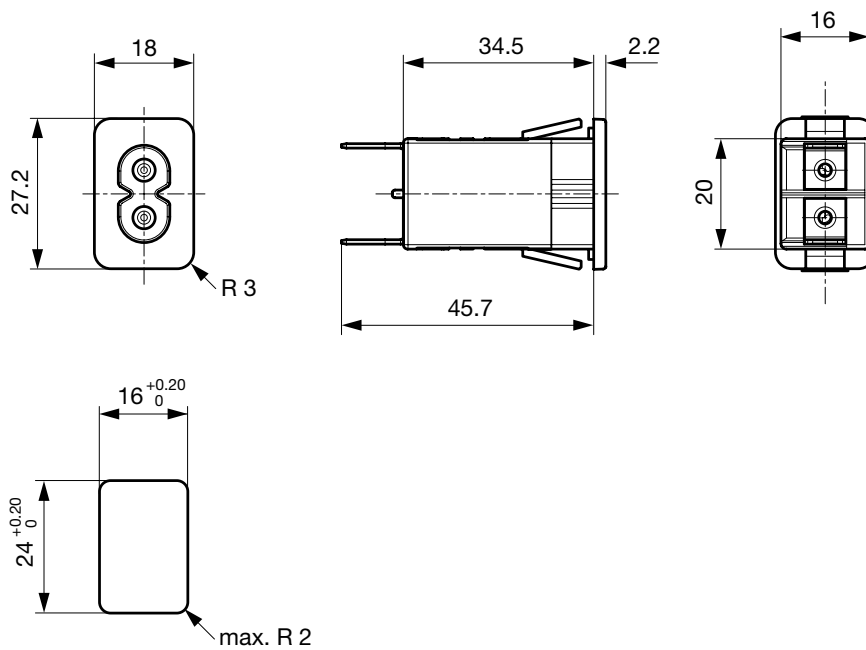
Gerätestecker/-dose	C8 gemäss IEC/EN 60320-1 UL 498, CSA C22.2 no. 42 (Für kalte Bedingungen) Stiftemperatur 70 °C, 2.5 A, Schutzklasse 2
Netzfilter	Standard- und Medizinalversion, IEC 60939, IEC 60601-1, UL 1283, UL 544, CSA C22.2 no. 8 Technische Details
MTBF	> 6'700'000 h nach MIL-HB-217 F

Abmessungen

Schraubmontage von Frontseite



Schnappmontage von Frontseite



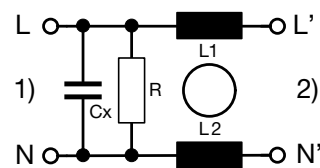
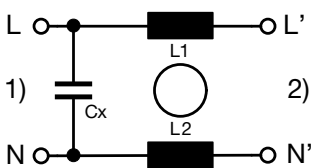
Daten der Filterkomponenten

Nennstrom [A]	Filter-Typ	Induktivitäten L [mH]	Kapazität CX [nF]	Kapazität CY [nF]	R [MΩ]
1	Standard Version ohne Cx	2 x 8	-	-	-
0.5	Standard Version	2 x 18	100	-	-
1	Standard Version	2 x 8	100	-	-
2.5	Standard Version	2 x 1.2	100	-	-
4	Standard Version	2 x 0.8	100	-	-
6	Standard Version	2 x 0.3	100	-	-
0.5	Medizinal Version (M5)	2 x 18	100	-	1
1	Medizinal Version (M5)	2 x 8	100	-	1
2.5	Medizinal Version (M5)	2 x 1.2	100	-	1
4	Medizinal Version (M5)	2 x 0.8	100	-	1
6	Medizinal Version (M5)	2 x 0.3	100	-	1

Schaltbilder

Standard Version

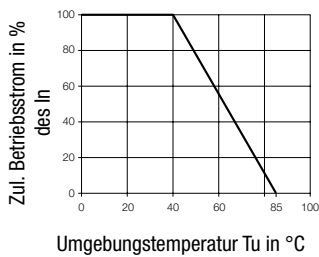
Medizinal Version M5



1) Netz
2) Last

1) Netz
2) Last

Derating Kurven



Einfügungsdämpfungen

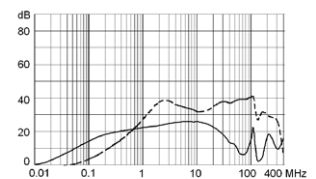
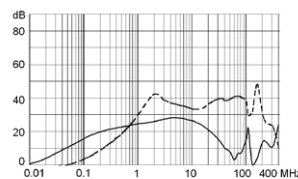
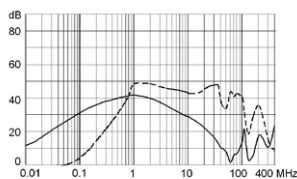
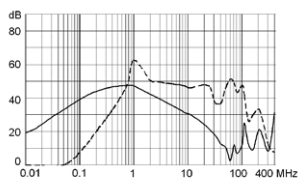
--- symmetrisch ____ asymmetrisch

Standard Version
0.5 A

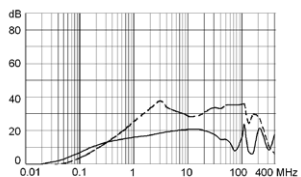
1 A

2.5 A

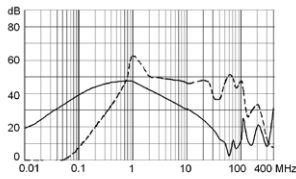
4 A



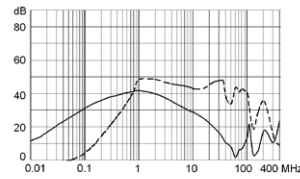
6 A



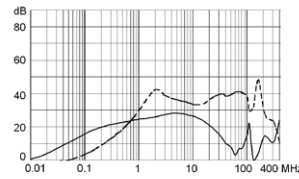
Medizinal Version (M5)
0.5 A



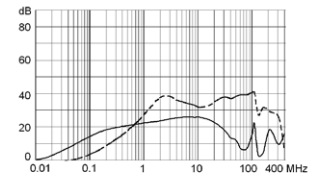
1 A



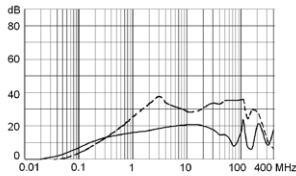
2.5 A



4 A



6 A



Varianten

Nennstrom [A]	Filter-Typ	Montageart	Anschluss	Bestell-Nummer
1	Standard Version ohne Cx	Schnapp 1.5	Steckanschluss 4.8 x 0.8 mm	5008.2211
0.5	Standard Version	Schnapp 1.0	Steckanschluss 4.8 x 0.8 mm	5008.1010
0.5	Standard Version	Schnapp 1.5	Steckanschluss 4.8 x 0.8 mm	5008.2010
1	Standard Version	Schnapp 1.5	Steckanschluss 6.3 x 0.8 mm	5008.2001
1	Standard Version	Schnapp 1.5	Lötanschluss	5008.2021
1	Standard Version	Schnapp 2.0	Steckanschluss 4.8 x 0.8 mm	5008.3011
2.5	Standard Version	Schnapp 1.0	Steckanschluss 4.8 x 0.8 mm	5008.1012
2.5	Standard Version	Schnapp 1.5	Steckanschluss 4.8 x 0.8 mm	5008.2012
2.5	Standard Version	Schnapp 1.5	Lötanschluss	5008.2022
2.5	Standard Version	Schnapp 2.0	Steckanschluss 6.3 x 0.8 mm	5008.3002
2.5	Standard Version	Schnapp 2.0	Lötanschluss	5008.3022
2.5	Standard Version	Schraub	Steckanschluss 6.3 x 0.8 mm	5008.0002
2.5	Standard Version	Schraub	Steckanschluss 4.8 x 0.8 mm	5008.0012
2.5	Standard Version	Schraub	Lötanschluss	5008.0022
4	Standard Version	Schnapp 1.5	Steckanschluss 4.8 x 0.8 mm	5008.2014
6	Standard Version	Schnapp 1.0	Steckanschluss 4.8 x 0.8 mm	5008.1016
6	Standard Version	Schnapp 1.5	Steckanschluss 4.8 x 0.8 mm	5008.2016
6	Standard Version	Schraub	Steckanschluss 6.3 x 0.8 mm	5008.0006
0.5	Medizinal Version (M5)	Schnapp 1.0	Steckanschluss 4.8 x 0.8 mm	5008.1110
1	Medizinal Version (M5)	Schnapp 1.0	Steckanschluss 4.8 x 0.8 mm	5008.1111
1	Medizinal Version (M5)	Schnapp 2.0	Steckanschluss 4.8 x 0.8 mm	5008.3111
1	Medizinal Version (M5)	Schraub	Steckanschluss 4.8 x 0.8 mm	5008.0111
2.5	Medizinal Version (M5)	Schnapp 1.0	Steckanschluss 4.8 x 0.8 mm	5008.1112
2.5	Medizinal Version (M5)	Schnapp 2.0	Steckanschluss 6.3 x 0.8 mm	5008.3102
4	Medizinal Version (M5)	Schnapp 1.0	Steckanschluss 4.8 x 0.8 mm	5008.1114
4	Medizinal Version (M5)	Schnapp 1.5	Steckanschluss 4.8 x 0.8 mm	5008.2114
6	Medizinal Version (M5)	Schnapp 1.0	Steckanschluss 4.8 x 0.8 mm	5008.1116
6	Medizinal Version (M5)	Schnapp 1.5	Steckanschluss 4.8 x 0.8 mm	5008.2116

Verpackungseinheit 20 ST

Passende Dosen

Kategorie / Beschreibung

AnschlussleitungÜbersicht komplett



Anschlussleitung mit IEC Gerätesteckdose C7, gerade 70°C	2510
Anschlussleitung mit IEC Gerätesteckdose C7, abgewinkelt	2511
Anschlussleitung mit IEC Gerätestecker C7, abgewinkelt	2514
Anschlussleitung mit IEC Gerätesteckdose C7, gerade 70°C	4810

[Anschlussleitungweitere Typen zu5008](#)



GeräteeinbausteckdoseÜbersicht komplett

IEC Geräteeinbausteckdose D, Schraubmontage, front- oder rückseitig, Lötanschluss	5082
---	------

[Geräteeinbausteckdoseweitere Typen zu5008](#)



GerätesteckdoseÜbersicht komplett

IEC Geräteeinbausteckdose D, Einlegemontage, Lötanschluss	5081
IEC Geräteeinbausteckdose D, Schraubmontage, frontseitig, Lötanschluss	5084
IEC Geräteeinbausteckdose D, Einlegemontage, Lötanschluss	5086

[Gerätesteckdoseweitere Typen zu5008](#)